

# Contemplation

# Contemplation

---

## **EN**

### **A serene experience**

We all need time to wind down. Contemplation offers a solid base. With a rugged, artisanal texture and a subdued tweed-like design, this carpet is a great example of understated beauty. Contemplation coordinates with a multitude of our products, including the popular Composure collection, to make mixing and matching an effortless experience.

## **DE**

### **Ruhe und Ausgeglichenheit**

Jeder von uns braucht Momente, in denen er zur Ruhe kommen kann. Contemplation bietet dafür die besten Voraussetzungen. Mit einer rauen, von Handwerkskunst inspirierten Textur und einem Tweed-ähnlichen Design ist diese Teppichfliesenkollektion ein großartiges Beispiel für schlichte Schönheit. Die Farbstellungen sind abgestimmt auf die der erfolgreichen Kollektion Composure - so lassen sich Kombinationen besonders einfach gestalten.



# Contemplation

---

## **FR**

### **Une expérience sereine**

Nous avons tous besoin de nous détendre. Contemplation en est la base. Avec sa texture robuste et artisanale, et son design sombre à l'aspect tweed, cette dalle est un parfait exemple de beauté discrète. Afin de rendre l'expérience d'association de nos produits aussi simple que possible, les coloris de Contemplation sont parfaitement coordonnés à ceux de la très populaire collection Composure.

## **NL**

### **Een serene ervaring**

We hebben allemaal tijd nodig om tot rust te komen. Contemplation biedt daarvoor een solide basis. Met een robuuste, ambachtelijke textuur en een rustig, tweed-achtig ontwerp, zijn deze tapijttegels een geweldig voorbeeld van ingetogen schoonheid. De kleurstelling van Contemplation past perfect bij de populaire Composure collectie, zodat ze moeiteloos te combineren zijn.



## Contemplation

---

### **ES**

#### **Una serena experiencia**

Todos necesitamos tiempo para relajarnos. Contemplation ofrece una base sólida. Con una rugosa textura artesanal y un diseño tenue similar al tweed, este pavimento es un gran ejemplo de belleza sobria. Contemplation se coordina con los colores de la popular colección Composure para que experimentes mezclando y combinando sin esfuerzo.

### **SE**

#### **En lugn upplevelse**

Vi alla behöver tid för att varva ner. Contemplation erbjuder en solid bas. Med en robust, hantverksmässig struktur och en dämpad tweedliknande design, är denna textilplatta ett bra exempel på underskattad skönhet. Contemplation är färgmässigt utformad för att enkelt kunna matchas med vår kollektion Composure.











PRODUCT CONTEMPLATION - COLOUR 4263008 ARTISAN  
PRODUCT COMPOSURE - COLOUR 303014 CONTEMPLATE  
INSTALLED NON DIRECTIONAL









PRODUCT CONTEMPLATION · COLOUR 4263001 HOMESPUN & 4263002 PASTORAL · INSTALLED NON DIRECTIONAL



Contemplation Colourline

---



4263001 HOMESPUN



4263002 PASTORAL



4263003 ELEMENT



4263007 FUNDAMENTAL



4263008 ARTISAN

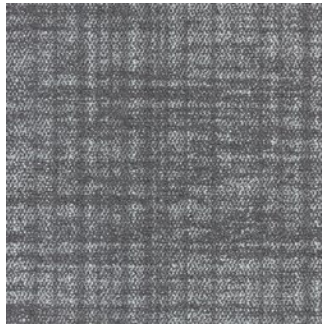


4263009 PRIMITIVE

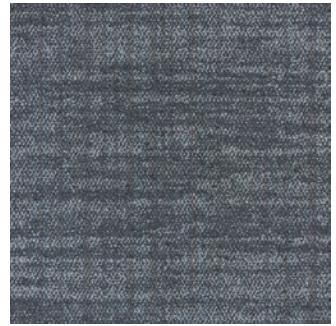




4263004 RUSTIC



4263005 ARCADIAN



4263006 HANDICRAFT



4263010 ETHEREAL



4263011 ASPECT



4263012 RURAL

# Technical Specifications

## Product Definition

Konstruktión	Tufted Patterned Structured Loop Pile
Descripción	Tuftgemusterte strukturierte Schlingenqualität
Description	Moqueta modular tufting bucle estructurado con diseno
Type	Velours tufté bouclé structuré à motifs
Descrizione	Getufte Bouclé met Patroon en Structuur
	Bouclè tufted strutturato

## Pile Material


Polfasermaterial	100% Solution Dyed Nylon contains recycled content
Composición Fibra	100% Polyamid garngefärbt mit recyceltem Anteil
Compositión	100% Poliamida tintada en masa con contenido reciclado
Poolmateriaal	Polyamide teint en masse, contenant des éléments recyclés
Fibra	100% Solution Dyed Polyamide, Contains Recycled Content
	100% Poliammide tinta in massa riciclata

<b>Pile Yarn Weight</b> / Poleinsatzgewicht / Peso Fibra / Poids de fibre / Poolinzetgewicht / Peso Felpa	580g/m <sup>2</sup> ± 5%
<b>Total Weight</b> / Gesamtgewicht / Peso Total / Poids total / Totaalgewicht / Peso Totale	3808g/m <sup>2</sup> ± 5%
<b>Pile Height</b> / Polschichtdicke / Altura Fibra / Hauteur de la fibre / Poolhoogte / Altezza Felpa	3.3 mm +15% / - 10%
<b>Total Thickness</b> / Gesamtdicke / Espesor Total / Epaisseur totale / Totale dikte / Altezza Totale	6.3 mm ± 0.5 mm
<b>Gauge/Ends 10 cm</b> / Teilung x 10 cm / Galga x 10 cm / Jauge-Rangs par 10 cm / Rijen per 10 cm / Serraggio x 10 cm	1 / 12 - 47.2
<b>Tufts per m<sup>2</sup></b> / Noppenzahl/m <sup>2</sup> / Puntadas m <sup>2</sup> / Densité du tuft par m <sup>2</sup> / Aantal noppen per m <sup>2</sup> / Densità Punti	169,920 ± 5%
<b>Backing Type</b> / Rückenkonstruktion / Soporte / Sous-couche / Ruguitvoering / Sottofondo	Graphlex®
<b>Wear Classification</b> / Beanspruchungsklasse / Clasificación al tráfico / Classement d'usage et de confort / Gebruiksintensiteit / Resistenza all'usura	Heavy Contract (EN 1307) Class 33 / LC1


<b>Radiant Panel</b> / Schwerentflammbarkeit / Clasificación Al Fuego / Classement feu / De Radiant Panel Test / Valutazione delle proprietà ignifughe	(EN ISO 9239-1) Euroclass Cfl s1* (EN 13501-1)					
<b>Dimensional Stability</b> / Dimensionsstabilität / Estabilidad Dimensional / Stabilité dimensionnelle / Dimensionele stabiliteit / Test Stabilità dimensionale	≤ 0.2% (EN 986)					
<b>Impact Sound Insulation (ΔL<sub>w</sub>)</b> / Trittschallverbesserungsmaß / Impacto Aislamiento Acústico / Réduction du bruit d'impact / Contactgeluid absorptie / Isolamento all'impatto acustico	25 dB (EN ISO 10140-3)					
<b>Rating of Sound Absorption</b> / Gewichteter Schallabsorptionskoeffizient / Clasificación de Absorción de Sonido / Coefficient d'absorption acoustique / Waarde geluidsabsorptie / Valutazione dell'assorbimento acustico	α <sub>w</sub> 0.20 (EN ISO 11654)					
<b>Sound Absorption</b> / Schallabsorptionsgrad / Absorción de Sonido / Absorption acoustique / Geluidsabsorptie / Assorbimento acustico						
<b>125Hz</b>	<b>250Hz</b>	<b>500Hz</b>	<b>1000Hz</b>	<b>2000Hz</b>	<b>4000Hz</b>	(EN ISO 354)
0.01	0.05	0.08	0.22	0.34	0.44	α <sub>s</sub>

<b>Style</b>	4263	4m <sup>2</sup> - 16 tiles per box (50 x 50 cm ± 0.20%)
--------------	------	---


EN 14041




DOP: 1037/124073  
textile floor covering  
EN 1307




Ashlar





Brick



Non Directional







Interface European Manufacturing BV reserve the right to change or modify specifications. Please see website for latest specifications.

Interface European Manufacturing BV behält sich das Recht vor, Produktspezifikationen zu ändern oder entsprechend anzupassen. Die aktuellsten technischen Spezifikationen finden Sie auf unserer Website.

Interface European Manufacturing BV se reserva el derecho a modificar las especificaciones arriba referenciadas. Por favor, consulta nuestra web para ver las últimas especificaciones.

Interface European Manufacturing BV se réserve la possibilité de modifier les caractéristiques ci-dessus. Les caractéristiques techniques à jour sont consultables sur le site internet.

Interface European Manufacturing BV behoudt zich het recht voor de specificaties te allen tijde aan te passen. Zie de website voor de nieuwste specificaties.

[www.interface.com](http://www.interface.com)

\* Bfl s1 on request / Bfl s1 auf Anfrage / Bfl s1 Bajo pedido / Bfl s1 disponible en option. Tarif et conditions sur demande / Bfl s1 Op aanvraag

## Light Values

Product	Colour No	Colour Name	L Value*	Y Value*
<b>Contemplation</b>	4263001	Homespun	57.6	25.5
	4263002	Pastoral	52.3	20.4
	4263003	Element	54.0	22.0
	4263004	Rustic	46.3	15.3
	4263005	Arcadian	39.9	11.2
	4263006	Handicraft	32.5	7.3
	4263007	Fundamental	59.2	27.2
	4263008	Artisan	55.5	23.4
	4263009	Primitive	51.0	19.3
	4263010	Ethereal	45.0	14.6
	4263011	Aspect	41.6	12.3
	4263012	Rural	27.8	5.4

\* **Light Value:** L Value = L according to CIE L\*a\*b\* colour space, Y Value = Light Reflectance Value according to BS 8493

**Lichtreflexionswerte:** L-Wert = L gemäß CIE L\*a\*b\* Farbspektrum, Y-Wert = Lichtreflexionswert gemäß British Standard BS 8493

**Valores de Reflectancia de Luz:** Valor L = L según CIE L\*a\*b\* espacio de color, Valor Y = Valor de reflectancia de luz según el estándar británico BS 8493

**Valeurs concernant la lumière:** Valeur L = L faisant référence à la méthode CIE L\*a\*b\* pour la couleur, Valeur Y = Valeurs de réflectance de la lumière selon le British Standard BS 8493

**Licht waarden:** L Waarde = L volgens CIE L\*a\*b\*kleurruimte, Y Waarde = Licht Reflectie Waarde volgens BS 8493

**Indici di riflettanza alla luce:** Indice L = L secondo CIE L\*a\*b\* colour space, Indice Y = Indice di riflettanza alla luce secondo la norma BS 8493

We have tried our very best to accurately represent product colours. However, due to the nature of printed materials, colour of actual products may vary slightly. Please request a sample to see actual product colour.

Wir versuchen die Farben so naturgetreu wie möglich wiederzugeben. Farbabweichungen lassen sich jedoch nicht ausschliessen. Bitte fordern Sie ein Muster an, um sich von der tatsächlichen Farbe zu überzeugen.

Hemos intentado representar con la máxima precisión posible los colores del producto. Sin embargo, debido a la naturaleza de los materiales impresos, el color de los productos reales puede variar ligeramente. Por favor, solicita una muestra para ver el color real del producto.

Les couleurs présentées se rapprochent au maximum des coloris réels. Toutefois, les procédés d'impression des matériaux peuvent entraîner une légère variation du coloris. Merci de demander un échantillon pour constater la couleur des produits.

Wij hebben getracht de productkleuren zo goed mogelijk te reproduceren. De kleuren van geprint materiaal kunnen echter altijd enigszins afwijken. Vraag altijd stalenmateriaal aan om de daadwerkelijke kleur te beoordelen.

Vi har gjort vårt bästa för att representera korrekta produktfärger. Emellertid, på grund av typen av tryckt material, kan färgen på faktiska produkter variera något. Beställ gärna ett prov för att se aktuell produktfärg.



## Carbon Neutral Floors™

### Europe, Middle East & Africa

AE	+971 (0)4 8189077
AT	+43 1 8102839
BA	+387 33 522 534
BE	+32 2 475 27 27
BG	+359 2 808 303
BY	+375 17 226 75 14
CH	+41 44 913 68 00
CZ	+42 0 233 087 111
DE	+49 2151 3718 0
DK	+45 33 79 70 55
ES	+34 932 418 750
EG	+(202) 3760 7818
FR	+33 1 58 10 20 20
GR	+30 211 2120820
HR	+385 14 62 30 63
HU	+36 1 349 6545
IE	+353 1 679 8466
IL	+972 546602102
IT	+39 02 890 93678
KZ	+7 495 234 57 27
NL	+31 33 277 5555
ME	+381 11 414 92 00
MK	+389 2 323 01 89
NO	+47 23 12 01 70
PL	+48 500 151 101
PT	+351 217 122 740
RO	+40 21 317 12 40/42/43/44
RS	+381 11 414 92 00
RU	+7 495 234 57 27
SA	+966 554622263
SE	08-241 230
SK	+421 911 104 073
SI	+386 1 520 0500 +386 8 20 54 007
TR	+90 212 365 5506
UA	+38(044)238 27 67
UK	+44 (0)800 3134465
ZA	+27 11 6083324

